



GÎTE LA PILIOQUE - MONTPON- MÉNESTÉROL - VALLÉE DE L'ISLE

GÎTE LA PILIOQUE - MONTPON- MÉNESTÉROL

Location de vacances pour 9 personnes située sur les hauteurs de Montpon, en Dordogne Périgord

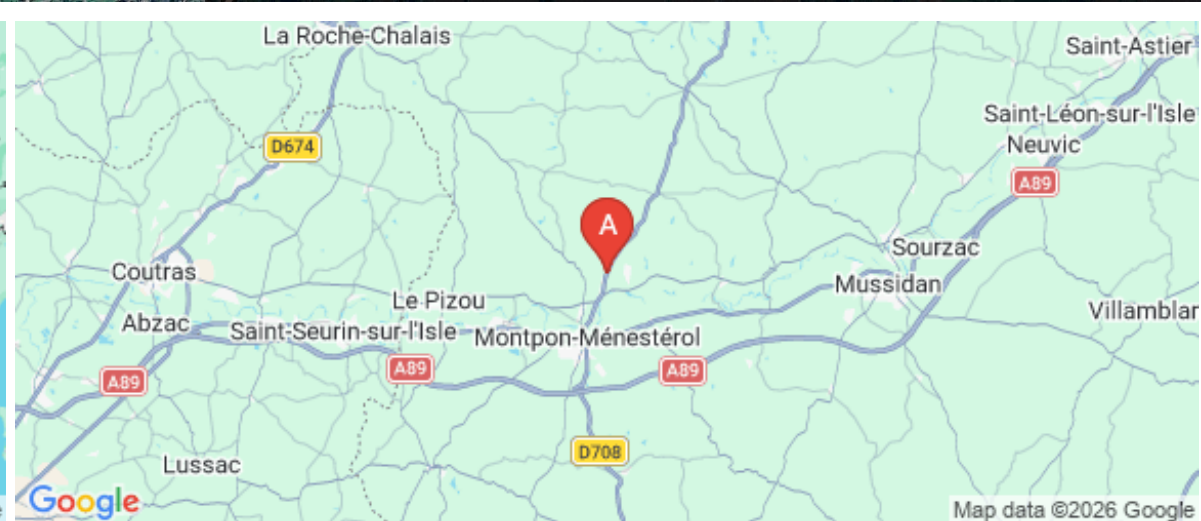
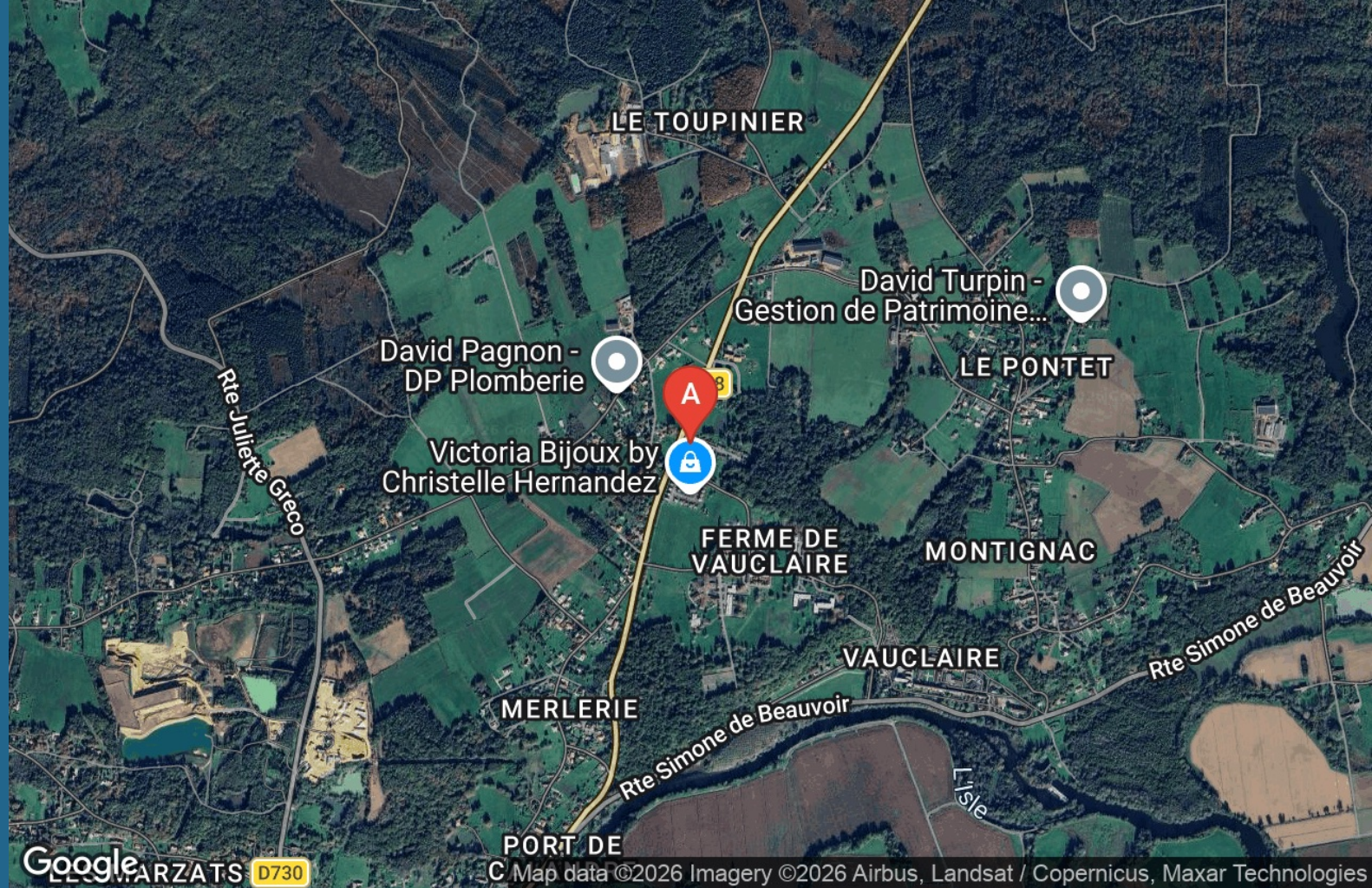
<https://gitelapilioque.fr>

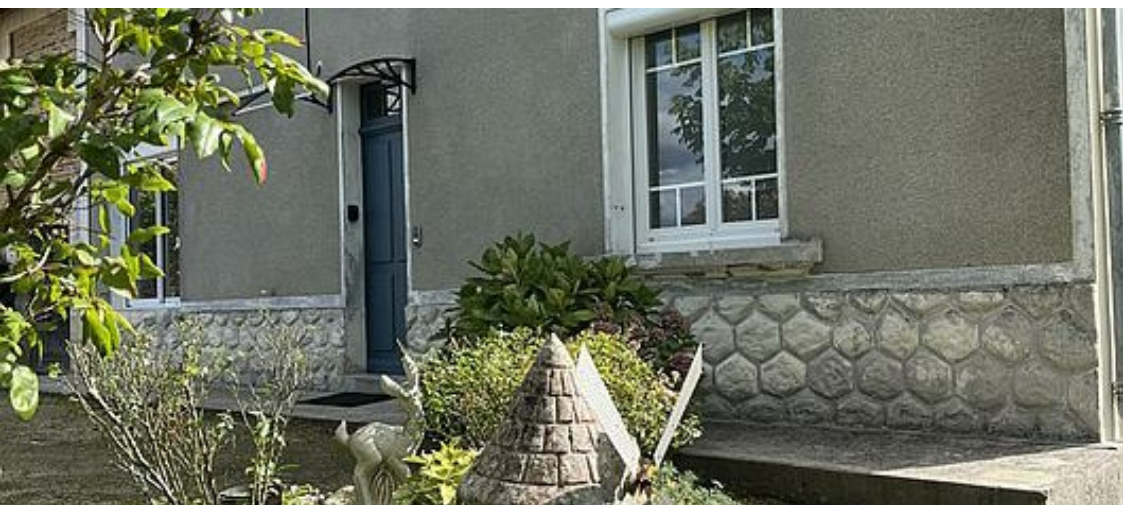


Christian et Cécile JUDE

+33 6 52 10 82 93
+33 6 51 22 40 92

A Gîte La Pilioque - Montpon-Ménéstérol :
Christian et Cécile JUDE, 1420 Route Michèle
Morgan 24700 MONTPON-MENESTEROL





Gîte La Pilioque - Montpon-Ménéstérol



Maison



9

personnes



5

chambres



180

m²

Le gîte "La Pilioque" est situé sur les hauteurs de Montpon, dans un cadre campagne tout en étant à 5 min du centre ville. Un joli parc de 5000 m² vous permettra de profiter pleinement de ce cadre champêtre.

D'une superficie très confortable (180 m²), ce gîte compte 5 chambres :

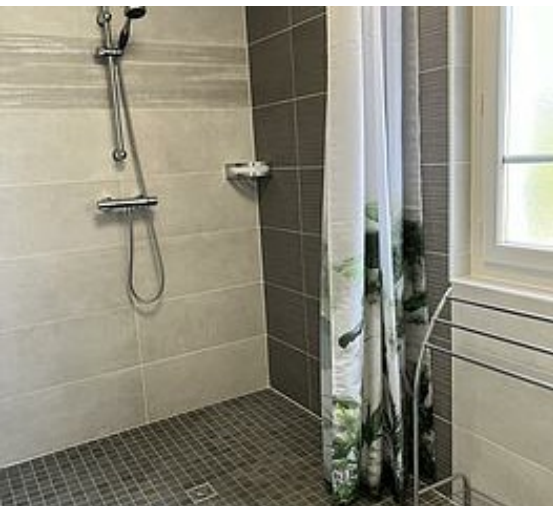
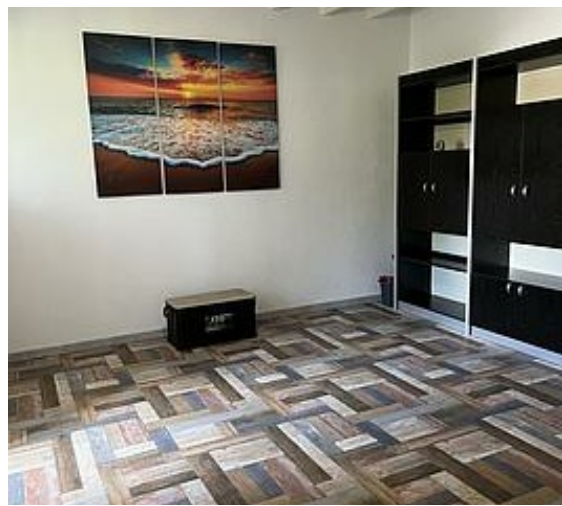
CH 1 au RDC : 1 lit 160 x 200 cm

CH 2, CH 3 et CH 4 à l'étage : 1 lit 140 x 190 cm

CH 5 à l'étage : 1 lit 90 x 190 cm

2 salles d'eau avec douche à l'italienne, spacieuses (1 au RDC et 1 à l'étage). 2 toilettes (1 au RDC et 1 à l'étage).

Terrain non clos, maison indépendante.



Pièces et équipements

<i>Chambres</i>	Chambre(s): 5 Lit(s): 5	dont lit(s) 1 pers.: 1 dont lit(s) 2 pers.: 4
<i>Salle de bains / Salle d'eau</i>	Salle de bains avec douche Sèche serviettes	Sèche cheveux
<i>WC</i>	Salle(s) d'eau (avec douche): 2 WC: 2 WC indépendants	
<i>Cuisine</i>	Cuisine Congélateur Four à micro ondes Réfrigérateur	Appareil à raclette Four Lave vaisselle
<i>Autres pièces</i>	Séjour	Terrasse
<i>Media</i>	Télévision	
<i>Autres équipements</i>	Lave linge privatif Matériel de repassage	Sèche linge privatif
<i>Chauffage / AC</i>	Chauffage	
<i>Exterieur</i>	Salon de jardin	Terrain non clos
<i>Divers</i>		

Infos sur l'établissement



Communs

Entrée indépendante
Sur une exploitation agricole

Habitation indépendante



Activités



Réseaux



Stationnement

Parking



Services

Location de draps et/ou de linge

Nettoyage / ménage

Location de draps : 15€ la paire
Forfait ménage en option : 100€



Extérieurs

Table de ping pong

A savoir : conditions de la location

Arrivée

Départ

*Langue(s)
parlée(s)*

*Annulation/
Prépaiement/
Dépot de
garantie*

*Moyens de
paiement* Chèques bancaires et postaux Espèces
Virement bancaire

Ménage

*Draps et Linge
de maison*

*Enfants et lits
d'appoints* Lit bébé

*Animaux
domestiques* Les animaux sont admis.
Animaux admis sous conditions : terrain non clos,
proximité d'une route.

Tarifs (au 15/04/26)

Gîte La Pilioque - Montpon-Ménéstérol

Possibilité de louer 4 nuits en dehors de juillet-août.

Tarifs en €:	Tarif 1 nuit en semaine (L, M, M, J, D)	Tarif 1 nuit en weekend (V ou S)	Tarif 2 nuits weekend (V+S)	Tarif 7 nuits semaine
du 02/05/2026 au 04/07/2026				700€
du 04/07/2026 au 29/08/2026				800€
du 29/08/2026 au 03/10/2026				700€

Mes recommandations

Guide Touristique

Carte Vélo Route Voie Verte

OFFICES DE TOURISME VALLÉE DE L'ISLE
WWW.TOURISME-ISLEPERIGORD.COM



Restaurant L'Artenset de Beran et Jenn

+33 5 53 81 70 52

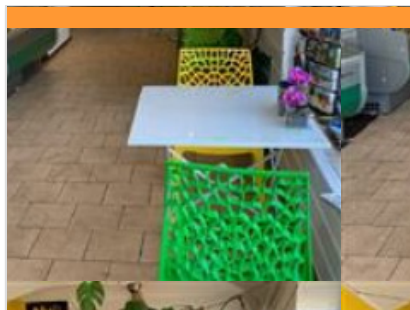
19 place du 8 mai 1945

<https://www.lartensetdeberanetjenn.fr/>

3.4 km

SAINT-MARTIAL-D'ARTENSET 🍴 1

Situé à St Martial d'Artenset, le restaurant l'Artenset vous invite à découvrir une cuisine raffinée et généreuse, élaborée à partir de produits locaux, frais et de saison. La carte, renouvelée plusieurs fois dans l'année, évolue au rythme des saisons et reflète la passion d'une cuisine chaleureuse et familiale, où le goût et la qualité sont au cœur de chaque assiette. Le restaurant dispose de deux salles lumineuses, aménagées dans un cadre contemporain, avec des tables espacées offrant confort, intimité et convivialité. Aux beaux jours, profitez également de la terrasse, idéale pour un moment de détente en plein air. En semaine, le midi, l'Artenset propose une formule buffet – plat – dessert, parfaite pour un déjeuner savoureux et équilibré. Une adresse accueillante et gourmande, à découvrir sans hésiter pour un moment de partage autour d'une cuisine sincère et de saison.



Restaurant La Salsa

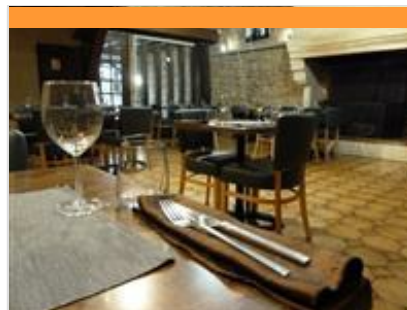
+33 5 53 82 91 75

6 Avenue Jean Moulin

3.5 km

MONTPON-MENESTEROL 🍴 2

La Salsa, snack-restaurant convivial au cœur de Montpon, vous accueille pour une pause gourmande sur place ou à emporter. Vous y découvrirez un large choix de sandwiches généreux, salades fraîches et une savoureuse carte de grillades, sans oublier le plat du jour, idéal pour varier les plaisirs. Idéalement situé en centre-ville, juste en face de la passerelle menant à la base de loisirs de Chandos et à la véloroute – voie verte, La Salsa est une halte parfaite pour les promeneurs, cyclistes et visiteurs en quête de simplicité et de qualité. Les + : - Toute la carte disponible de 11h à 14h30 - Sandwichs servis toute la journée - Plat du jour pour une pause déjeuner pratique et gourmande



Restaurant O Petit Gavroche

+33 5 53 80 04 01

10 rue Foch

3.5 km

MONTPON-MENESTEROL 🍴 3

Au cœur de Montpon, le restaurant Ô Petit Gavroche vous accueille dans une ambiance conviviale et chaleureuse, portée par l'accueil attentionné d'Adeline et Julien. Ici, la cuisine traditionnelle se réinvente avec créativité, mêlant savoir-faire, imagination et belles présentations qui éveillent autant les yeux que les papilles. La salle, décorée avec goût, séduit par ses pierres apparentes et sa grande cheminée, qui apporte une atmosphère cosy et authentique, particulièrement appréciée en saison fraîche. Idéalement situé en centre-ville, Ô Petit Gavroche est une adresse de choix pour celles et ceux qui recherchent une cuisine soignée, un accueil de qualité et une ambiance pleine de charme. Réservation conseillée pour profiter pleinement de cette belle table montponnaise.



Restaurant Le Duellas

+33 5 53 82 59 81

Moulin du Duellas

4.0 km

SAINT-MARTIAL-D'ARTENSET 🍴 4

Au fil de l'Isle, face au Moulin du Duellas, le restaurant Le Duellas vous accueille toute l'année dans un cadre enchanteur, au plus près de la rivière. Véritable lieu de vie du site, réputé pour ses balades en gabare, le restaurant est une halte idéale pour savourer un moment gourmand dans un environnement naturel et apaisant. En cuisine, Mélanie élabore des plats de proximité, soignés et de qualité, tandis que Christophe vous reçoit et vous sert dans une ambiance empreinte de bonne humeur et de convivialité. La carte, renouvelée chaque mois, évolue au fil des saisons pour surprendre et éveiller les papilles. Aux beaux jours, la grande terrasse couverte permet de profiter pleinement du cadre extérieur, et les planches gourmandes, très appréciées en été, rencontrent un franc succès pour un moment de partage en toute simplicité.



Restaurant Mc Donald's

+33 5 53 80 08 30

94 Avenue Georges Pompidou

4.3 km

MONTPON-MENESTEROL 🍴 5

Profitez du service Mc Drive directement depuis votre voiture. Découvrez le click and ready. Parking : utilisez les places spéciales devant le restaurant. Votre commande est prête quand vous arrivez ! Commande en salle en autonomie à la borne interactive multilingue. Service à table, animations diverses en fonction des saisons. Aire de jeux, terrasse extérieure, ballons et surprises pour les enfants. Commande en ligne et promotions possibles via le site www.mcdonads.fr.

Mes recommandations (suite)

Guide Touristique

Carte Vélo Route Voie Verte

OFFICES DE TOURISME VALLÉE DE L'ISLE
WWW.TOURISME-ISLEPERIGORD.COM



Restaurant Le Barthomé

+33 5 53 80 56 12

1 rue de l'Armurier

<https://www.le-barthome.fr>

5.0 km

SAINT-BARTHELEMY-DE-BELLECHASSE  

À seulement 9 km de Montpon, Le Barthomé vous accueille dans une ambiance chaleureuse pour savourer une cuisine maison généreuse et gourmande. Nous mettons à l'honneur les produits locaux de saison à travers nos plats du jour, nos burgers savoureux et nos pizzas artisanales. Le midi, laissez-vous tenter par nos assiettes de grillades, burgers, fish and chips et wraps, préparés avec soin. Le soir, découvrez les pizzas uniques de Dom, élaborées avec une farine complète bio, du levain naturel et une pousse lente pour un goût inimitable. Vous retrouverez aussi nos burgers, fish and chips, wraps et entrecôtes pour une expérience gourmande à toute heure. Venez partager un moment de plaisir autour de plats faits maison, entre tradition et créativité !



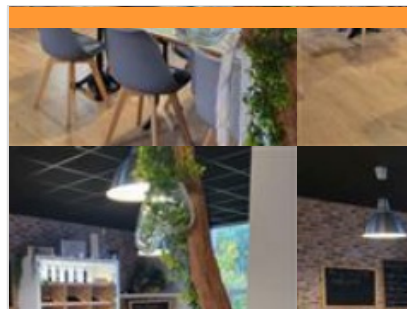
Restaurant La Petite Duche

+33 9 75 91 73 27

5.4 km

EYGURANDE-ET-GARDEDEUIL  

À Eygurande, Jérémie et Mathilde vous accueillent avec convivialité au restaurant La Petite Duche, pour un moment gourmand dans un cadre agréable et lumineux, largement ouvert sur un joli parc verdoyant. Idéalement situé sur l'axe principal traversant le bourg, l'établissement séduit par son atmosphère apaisante, accentuée par de grandes baies vitrées offrant une belle vue sur la nature environnante. En cuisine, le chef privilégie le circuit court et travaille des produits locaux de qualité, tels que le fromage de la Trappe ou encore l'esturgeon de Montpon. La carte évolue régulièrement, au fil des saisons pour proposer une cuisine sincère et savoureuse. En juillet et août, le dimanche soir, La Petite Duche vous propose des rendez-vous gourmands autour d'un Fish and Chips ou d'une pièce de bœuf, idéals pour prolonger le week-end dans une ambiance détendue.



Restaurant L'Ecole des Gourmands

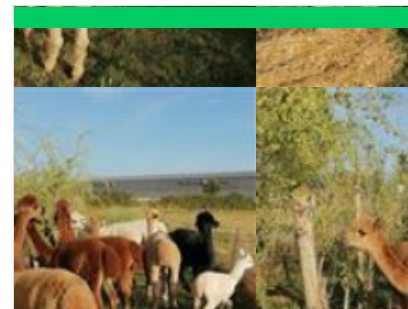
+33 6 15 68 03 32

2 Rue Jules Ferry

9.2 km

MOULIN-NEUF  

À Moulin-Neuf, L'École des Gourmands raconte une belle histoire : celle d'une ancienne école communale, qui a vu défiler pendant plus de cent ans des générations d'enfants avant de retrouver une nouvelle vie. Lorsque les salles de classe se sont vidées, Chrystelle et Axel ont choisi de redonner une âme à cette bâtisse de pierre, en la transformant en un restaurant de village accueillant et plein de charme. Aux beaux jours, le plaisir se prolonge en s'installant sous le préau, pour un repas en plein air qui ravive de doux souvenirs d'enfance, dans une atmosphère à la fois nostalgique et joyeuse. En cuisine, l'esprit est celui d'une restauration familiale et traditionnelle.



Les alpagas de Mon Pérou

+33 6 73 37 17 29

1755 Route Michelle Morgan

0.7 km

MONTPON-MENESTEROL  

Au fil de cette visite accompagnée, vous saurez tout sur cet animal exotique et sur la transformation de sa toison. Vous pourrez participer à son bien-être en lui donnant à manger, et s'il fait chaud, en l'arrosant car l'alpaga adore l'eau ! Possibilité de marche avec les alpagas. Visite possible tous les jours sur rendez-vous.



Base de loisirs de Chandos

+33 5 53 82 23 77

avenue André Malraux

<https://www.tourisme-isleperigord.com>

3.1 km

MONTPON-MENESTEROL  

La base de loisirs de Chandos située en bord de rivière, est un espace idéal pour la promenade. Empruntez la passerelle et vous êtes au cœur de la ville. Elle est située sur le parcours de la Véloroute Voie Verte, idéal pour les balades à vélo en famille. Pour la pêche, le site est labellisé "parcours découverte famille et passion". Vous trouverez sur place : tables de pique-nique, espace jeux pour les enfants, skate park ... En juillet et août, la baignade est surveillée tous les après-midi sauf le lundi. Un point restauration est également sur le site. Côté animation, des concerts gratuits ont lieu tous les vendredis soirs ainsi que diverses activités associatives (brocantes, lotos...). Depuis la base de loisirs, vous pouvez faire une jolie balade le long de la rivière sur la servitude de marchepied, anciennement appelée "chemin de halage" pour rejoindre Vauclaire ou Ménésolet.

Mes recommandations (suite)

Guide Touristique

Carte Vélo Route Voie Verte

OFFICES DE TOURISME VALLÉE DE L'ISLE
WWW.TOURISME-ISLEPERIGORD.COM



Jeu de piste "Le défi des deux rives"

+33 5 53 82 23 77
Place Clemenceau

3.5 km
📍 MONTPON-MENESTEROL 🌿 3

Le Défi des Deux Rives : une aventure inoubliable pour toute la famille ! Prêt(e) à découvrir Montpon autrement ? Partez à l'aventure avec ce jeu de piste conçu pour les 4-12 ans, idéal pour explorer la ville en famille ou entre amis. Ta mission : percer le secret de l'identité du mystérieux Grand Maître de la rivière. Mais attention, ce n'est pas une simple promenade ! Pour réussir, tu devras résoudre des énigmes, relever des défis et surtout, être attentif à tout ce qui t'entoure. Heureusement, tu ne seras pas seul ! Compte sur Flip-Flap la carpe, Gribouille la loutre ou encore Pikou le pigeon pour te guider tout au long de ton périple. Lance-toi dans cette aventure pleine de rires et de découvertes, où chacun peut participer et partager un moment unique en famille ou entre amis. Livret-jeu disponible à l'Office de Tourisme pour seulement 3 €. À toi de jouer !



Jeux en famille à la Ferme Javerzac

+33 6 75 28 03 26
📍 <http://www.glaces-javerzac.fr>

3.7 km
📍 SAINT-MARTIAL-D'ARTENSET 🌿 4

Venez découvrir en famille les jeux de la ferme Javerzac : Karting à pédales, footgolf, jeux divers pour les enfants. Tables à disposition pour vous rafraîchir avec nos glaces et sorbets de la ferme ainsi que des boissons fraîches. Nouveautés : Laser game à la Ferme en extérieur, Escape Game à l'extérieur - 06 75 28 03 26



Duellas canoë

+33 6 15 19 11 18
Les Duellas
📍 <https://naturecanoepereigord.fr/base-de->

4.0 km
📍 SAINT-MARTIAL-D'ARTENSET 🌿 5

Venez essayer la randonnée en canoë ou en kayak du débutant au confirmé. Aux grès de ses méandres, cette belle rivière vous surprendra par sa beauté au milieu d'une faune et d'une flore préservées. Nous vous proposons plusieurs trajets au départ du Moulin du Duellas. Le franchissement des barrages se fait par les glissières à canoë. Ouvert du 15 juin au 10 septembre.



Gabare "Le Duellas"

+33 6 70 37 63 46
📍 <http://www.moulin-duellas.fr>

4.0 km
📍 SAINT-MARTIAL-D'ARTENSET 🌿 6

Embarquez à bord de la gabare "Le Duellas" et laissez-vous guider sur les traces des bateliers d'autrefois ! Offrez-vous une pause en pleine nature avec cette croisière apaisante qui vous plonge dans un univers où l'eau chuchote doucement à vos oreilles. Pendant 1h15, vous découvrirez les secrets de la rivière, tout en profitant d'un moment de calme et de sérénité. L'attraction principale de cette balade commentée ? Le passage d'une écluse manuelle, une expérience unique en Périgord ! C'est l'occasion de comprendre le fonctionnement de ces fascinantes structures hydrauliques et d'admirer le savoir-faire des bateliers d'antan. Sur le site, les possibilités sont multiples : offrez-vous une balade en canoë pour explorer les environs, détendez-vous sur la terrasse du restaurant "Le Duellas" ou partez à la chasse au trésor avec le parcours Terra Aventura pour une aventure ludique en famille !



Terra Aventura : "L'affaire Duellas"

+33 5 53 82 23 77
Moulin du Duellas Les Duellas

4.0 km
📍 SAINT-MARTIAL-D'ARTENSET 🌿 7

Une chasse aux trésors qui s'adresse à tous ! Terra Aventura, c'est l'opportunité de découvrir notre territoire grâce à différents parcours en compagnie des Poiz, petites créatures au caractère bien trempé, présents sous la forme de badges à collectionner. Des boîtes, appelées « caches », sont dissimulées dans la nature. Le but ? Découvrir leur emplacement et les trésors qu'elles contiennent ! C'est en compagnie du Poiz "Zéïdon" que vous découvrirez ce parcours d'une distance de 2 kms. Allez c'est parti ! Téléchargez l'application Terra Aventura, elle est gratuite et simple d'utilisation. Prévoir des chaussures fermées car passage en bord de rivière. Deux autres parcours sont présents sur le territoire : à la Ferme du Parcot à Echourgnac en compagnie de Zouti et dans le bourg d'Echourgnac avec Zarthus.



Old Ranch

+33 6 70 51 69 73

700, Route de l'Ecuyer 700, Route de l'Ecuyer

<https://www.olderanch.fr>

5.7 km

EYGURANDE-ET-GARDEDEUIL

Vous rêvez de monter ou remonter à cheval en pleine nature ? A OLD RANCH, quel que soit votre âge et votre niveau, c'est possible ! OLD RANCH, c'est : une équitation de LOISIRS, sans PRESSION ni COMPETITION avec pour seul objectif de BIEN -ÊTRE du cavalier ET du cheval ! Ouvert toute l'année, tous les jours sur RDV



Le sentier des abeilles

+33 6 86 47 17 19

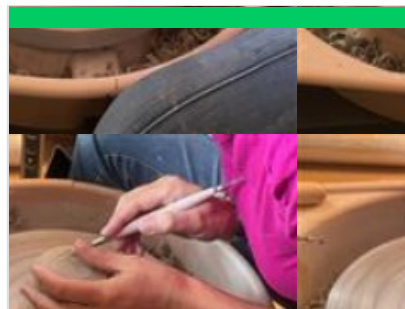
1137 route des brandes

<https://www.geleeroyaleparvaleriedouss>

6.9 km

MONTPON-MENESTEROL

Apicultrice depuis plus de 10 ans, Valérie vous accueille sur son exploitation où elle a créé un sentier dédié aux abeilles. Une balade bucolique où vous apprendrez la vie de ces précieux insectes. Sur ce sentier balisé, vous découvrirez des oeuvres artistiques, des panneaux pédagogiques, une pause pique-nique dans les bois, une cabane châtaignier (et d'autres surprises), tout cela dans une nature apaisante et reposante à 5 km de Montpon-Ménésterol. Un livret d'accueil est délivré aux enfants, avec remise du diplôme "petite apicultrice" en fin de parcours. Vous aurez aussi le plaisir de déguster les différents miels produits sur l'exploitation. Atelier de fabrication de bougie. Boutique : vente de miels, gelée royale, pollen frais, propolis, cake au miel.



Terre d'Aur : un voyage au coeur de la création céramique

+33 7 87 27 52 76

854 route Jules Ferry

www.terredaur.com

10.5 km

SAINT-REMY

Dirigé par Aurore, une céramiste passionnée, cet atelier offre un espace de création convivial et d'apprentissage où règne une atmosphère propice à la détente et à la concentration. C'est l'endroit idéal pour s'évader du quotidien et se ressourcer en modelant la terre. Un savoir-faire ancestral, une large gamme de possibilités : Aurore met son savoir-faire et son expérience au service de chacun, qu'il soit débutant ou confirmé. Elle propose, en petit groupe, des initiations sur rendez-vous, pour vous faire découvrir les bases du modelage et du tournage ainsi que des cours de poterie à l'année, adaptés à tous les niveaux. Les participants peuvent ainsi découvrir les techniques du modelage et du tournage, et donner vie à leurs propres créations. Des ateliers sont également disponibles pendant les vacances scolaires pour les enfants.



Terra Aventura : 'Trappe-moi si tu peux !

+33 5 53 82 23 77

Lieu-dit Le Bourg

10.5 km

ECHOURGNAC

Une chasse aux trésors qui s'adresse à tous ! Terra Aventura, c'est l'opportunité de découvrir notre territoire et le géocaching en plongeant dans un univers captivant. Des boîtes, appelées « caches », sont dissimulées dans la nature. Le but ? Découvrir leur emplacement et les trésors qu'elles contiennent ! Découvrez le territoire grâce à différents parcours en compagnie des Poï'z, des petites créatures au caractère bien trempé, présents sous la forme de badges à collectionner. Terra Aventura est une activité ludique à destination des curieux de tous âges. C'est en compagnie du Poï'z "Zarthus" que vous découvrirez ce parcours d'une distance de 4 kms. Allez c'est parti ! Téléchargez l'application Terra Aventura, elle est gratuite et simple d'utilisation. Un autre parcours est possible à la Ferme du Parc en compagnie de Zouti !



La Forêt du Vignoble

+33 5 53 81 04 90

243 chemin de la maison rose

10.5 km

BEAUPOUYET

Découvrez la Forêt du Vignoble au travers de circuits trail, rando et VTT balisés, et de parcours enfants contés en accès libre. Scannez le QR Code ou récupérez le formulaire de jeu papier sur place, prenez en photos les objets ou les personnages à trouver et allez chercher votre objet souvenir à l'Office de Tourisme de Mussidan-Villamblard. Possibilité d'écouter les histoires (Bellipodine, Petit Poucet, Boucle d'Or). Sur place également : aire de jeux ombragée pour les enfants, arboretum, parcours santé pour toute la famille, aire de pique-nique ombragée, eau potable et WC. La Grange du Vignoble est en location pour accueillir vos événements.



Le sentier découverte de la Ferme du Parcot

+33 5 53 81 99 28 +33 7 85 02 35
26

Chemin Abel Guionneau

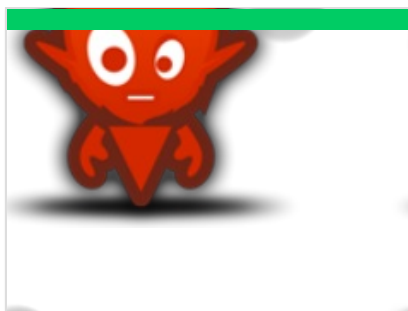
<http://www.parcot.org>

12.4 km

📍 ECHOURGNAC



Venez découvrir le sentier pédagogique de la Ferme du Parcot, un parcours nature d'environ 2,5 km niché au cœur du site d'Echourgnac. Idéal pour les amoureux de la nature et les familles, ce sentier offre une plongée enrichissante dans les milieux naturels de la région, l'histoire de la forêt de la Double, et la biodiversité qui lui donne vie. Tout au long du chemin, des panneaux d'interprétation vous invitent à ouvrir les yeux et éveiller la curiosité : découvrez la vie de la haie, la richesse de la prairie, la faune et la flore des étangs, la majesté des grands arbres, et les métiers anciens liés à ces milieux. Des jeux ludiques jalonnent le parcours, dès 8 ans, pour observer, comprendre et s'émerveiller. En bonus : un parcours Terra Aventura démarre ici, pour une chasse au trésor originale en pleine nature. Pensez à télécharger l'appli gratuite avant de partir !



Terra Aventura : les Doublauds font la paire

+33 5 53 82 23 77

Le Parcot

12.4 km

📍 ECHOURGNAC



Terra Aventura s'inspire d'un jeu mondial nommé géocaching. Il s'agit d'une chasse au trésor connectée qui se pratique en extérieur à l'aide d'une application que l'on peut télécharger gratuitement. Des boîtes appelées "caches", sont dissimulées dans la nature. Le but ? Découvrir l'emplacement de la cache, et le trésor qu'elle contient ! Terra Aventura est une activité ludique à destination des curieux de tous âges. Découvrez le territoire grâce à différents parcours en compagnie des Poï'z, des petites créatures qui habitent secrètement notre région. A vous de résoudre les énigmes pour les capturer et les collectionner. C'est en compagnie du Poï'z "Zouti" que vous découvrirez ce parcours d'une distance de 3 kms. Un autre parcours est présent sur la commune d'Echourgnac, départ depuis le bourg en compagnie de Zarthus !



Lac de Gurson

+33 5 53 82 53 15 +33 5 53 82 53

16

<https://www.dordogne.fr/que-faire-en-dc>

13.7 km

📍 VILLEFRANCHE-DE-LONCHAT



La nature et le sport se sont donnés rendez-vous à Gurson ! Conçu et aménagé pour que chacun puisse y vivre ses loisirs à son rythme, le lac de Gurson vous propose une multitude d'activités sportives adaptée à tous. Vous pouvez vous y adonner aux joies de la baignade ; gratuite, elle est surveillée par des MNS diplômés pendant la saison. Le lac de Gurson, c'est aussi des aires de jeux, terrains de beach volley, pêche, activités nautiques, randonnée et pour votre séjour en famille des animations. Accès libre et gratuit toute l'année. Site labellisé Pavillon Bleu depuis 2015 et Tourisme et Handicaps depuis 2016 (pour les quatre handicaps).



Piscine Municipale de Mussidan

+33 5 53 81 01 78

Place de la République

15.1 km

📍 MUSSIDAN



La piscine de Mussidan est une piscine de plein air, chauffée, équipée d'un solarium et d'un Bassin pour les plus petits. Cours d'Aquagym : les Mardis et Vendredis de 19h30 à 20h15. Ouverte pendant la saison estivale : En Juillet et Août, tous les jours de 10h30 à 13h30 sauf le jeudi. et 15h30 à 20h lundi et mercredi et 15h30 à 19h30 mardi, vendredi, samedi et dimanche



Site départemental du Grand Etang de La Jemaye

+33 5 53 90 18 65 +33 5 53 90 03

10# +33 5 53 06 82 70

15.5 km

📍 LA JEMAYE



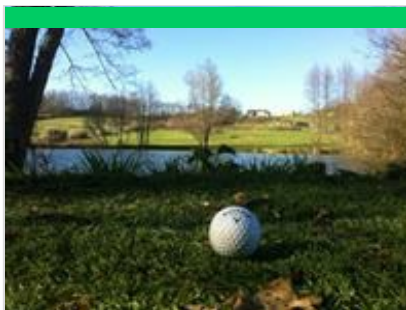
Espace naturel sensible, les étangs de la Jemaye ont fait l'objet d'un vaste projet de rénovation respectant le cadre naturel. Situé en plein cœur de la Double, cet espace se prête à la découverte de la nature avec un circuit aménagé, un parcours santé, des espaces de randonnées et un observatoire. L'été, le Grand Etang permet la pratique des loisirs nautiques avec une baignade surveillée et jeux pour enfants. Un espace pique-nique et restauration est disponible. Un chemin balisé relie le site à la ferme du Parcot, autre joyau de la Double. Le Grand Etang de la Jemaye fait partie du réseau périgourdin des Espaces Naturels Sensibles. Cette structure est labellisée "Tourisme et handicap" pour les quatre types de handicap. En été, possibilité d'emprunter la ligne de bus 2B, de Mussidan à Ribérac au tarif de 4.10€/pers (aller-retour).

Mes recommandations (suite)

Guide Touristique

Carte Vélo Route Voie Verte

OFFICES DE TOURISME VALLÉE DE L'ISLE
WWW.TOURISME-ISLEPERIGORD.COM

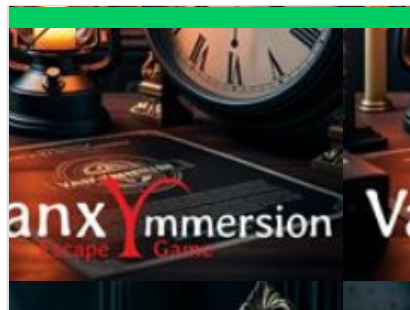


Golf de Montravel

+33 7 49 14 83 12
1088 Route du golf
<http://www.smgc.fr>

17.6 km
SAINT-MEARD-DE-GURCON  

Venez découvrir le golf dans un cadre superbe à 4km au nord de Sainte Foy la Grande sur 12 ha de verdure. Nous vous prêtons le matériel (clubs et balles). Vous pouvez vous entraîner sur le practice avant de découvrir le parcours de 9 trous; ouvert à TOUS (enfants à partir de 1 m) Distance de 100m à 420m, possibilité de leçons, aire de pique-nique... Parcours familial 6 trous. Cours sur réservation et aire de pique-nique.

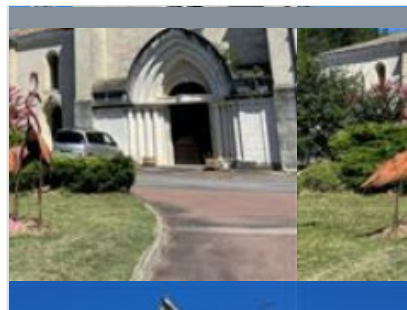


VanxYmersion - Escape Game

+33 5 53 90 17 26
22 Route de l'Auberge
<http://www.vanxymersion.com>

23.9 km
VANXAINS  

2 salles, 2 ambiances : L' Auberge Rouge & La Malédiction du Lébéro. Serez-vous des hôtes ou de futures victimes d'un aubergiste hors du commun ? Ou préférez-vous lever la malédiction du Lébéro ? Arriverez-vous à vous échapper ? Enfermés dans une pièce, vous avez 60 min pour vous échapper avec votre équipe. Il vous suffira de rassembler des indices fin de résoudre moult énigmes pour parvenir à vos fins. Entre amis, en famille, avec vos collègues de travail ou pour fêter un événement, venez relever le défi ! Équipe de 2 à 6 joueurs. Restauration possible sur place. Pensez à réserver.



Boucle de Vauclaire Montpon-Ménéstérol

+33 5 53 82 23 77
Allée Françoise Dolto
<http://tourisme-isleperigord.com/>

0.9 km
MONTPON-MENESTEROL  

La boucle de Vauclaire permet de découvrir ce lieu chargé d'histoire. Essentiellement située en forêt, elle est très agréable à faire mais attention quelques petites portions sont assez techniques ! Elle offre de jolis points de vue sur la chartreuse.



Servitude de marchepied Pont de Mènesplet-Vauclaire

+33 5 53 82 23 77

3.3 km
MONTPON-MENESTEROL  

Promenade de 12,5 km sur la servitude de marchepied (uniquement pédestre) du Pont de Mènesplet à Vauclaire : 6 départs sont possibles : Pont de Mènesplet, Marcillac (route Lawrence d'Arabie), Marcillac (route du Hameau de Marcillac), Ménéstérol, Chandos, Vauclaire. Cette servitude, reprenant l'ancien chemin de halage du temps où les gabares naviguaient sur l'Isle, permet une immersion dans une nature protégée. Ce chemin longeant la rivière est bordé de grands arbres dont les branches créent une ombre douce, parfaite pour échapper à la chaleur du soleil. Le doux murmure de l'Isle, à peine importuné par les hérons cendrés ou les martins pêcheurs, apaise l'esprit et invite à la détente. La servitude est en ce moment inaccessible de Chandos à Vauclaire en raison de l'effondrement d'une partie de la berge suite aux crues de février. Elle est ouverte de Chandos au pont de Mènesplet.



Boucle des Marquinaux St Martial d'Artenset

+33 5 53 82 23 77
<https://www.tourisme-isleperigord.com>

3.5 km
SAINT-MARTIAL-D'ARTENSET  

Jolie promenade au coeur de la forêt du Landais composée de pins, de chênes, de charmes, mais aussi de fougères et de joncs. Au détour d'un agréable ruisseau, vous traverserez deux petits ponts de bois. Tables de pique-nique à votre disposition pour vous restaurer ou prendre du repos.

Mes recommandations (suite)

Guide Touristique

Carte Vélo Route Voie Verte

OFFICES DE TOURISME VALLÉE DE L'ISLE
WWW.TOURISME-ISLEPERIGORD.COM



Boucle du ruisseau à la rivière Montpon

+33 5 53 82 23 77

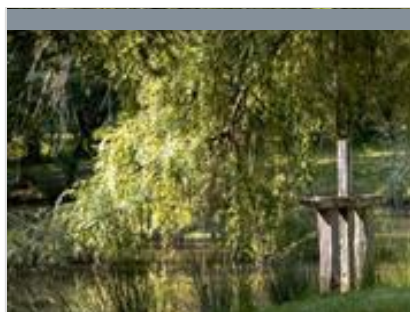
<https://www.tourisme-isleperigord.com>

3.5 km

📍 MONTPON-MENESTEROL



Une belle boucle à la découverte de la rivière Isle sur deux communes du territoire Montponnais. Des paysages boisés et champêtres vous permettront d'apprécier le cadre paisible environnant. A ne pas manquer : la vue sur la chartreuse de Vauclaire !



Boucle de la forêt de la Double

+33 5 53 82 85 79

Place clemenceau

3.5 km

📍 MONTPON-MENESTEROL



Au départ de Montpon, vous roulez sur de petites routes tranquilles dans la forêt de la Double qui fait partie des endroits mythiques du Périgord. Vous sillonnerez des routes parsemées de plans d'eau, en passant devant d'originales maisons appelées « doubleaudes ». A Echourgnac, vous serez à proximité de la ferme du Parcot (Eco-musée) et de l'Abbaye cistercienne Notre Dame de Bonne Espérance dans laquelle des sœurs affinent le fameux « Trappe d'Echourgnac » (fromage affiné au vin de noix).



Boucle des étangs du Jard St Barthélémy

+33 5 53 82 23 77

<https://www.tourisme-isleperigord.com>

5.0 km

📍 SAINT-BARTHELEMY-DE-BELLEFL



Balade agréable en plein coeur de la forêt de la Double de ses étangs et de ses paysages de campagne.



Boucle de la Guirandolle à Eygurande

+33 5 53 82 23 77

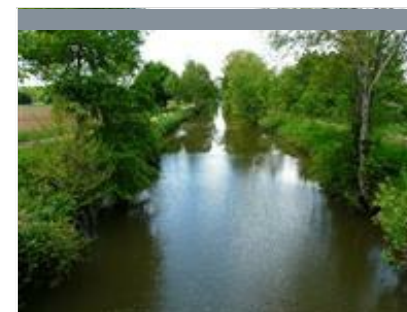
Place de l'Eglise

5.4 km

📍 EYGURANDE-ET-GARDEDEUIL



Un parcours au cœur de la Forêt de la Double qui serpente entre bois et chemins, traversé de-ci de-là par un petit cours d'eau. Des étangs se dévoileront au fil de votre promenade. Un parcours très ombragé, idéal en famille car peu de route.



Boucle de l'écluse à St Laurent des Hommes

+33 5 53 81 73 87

5.9 km

📍 SAINT-LAURENT-DES-HOMMES



Jolie balade autour du bourg de Saint Laurent, admirez l'église gothique et la mairie, toutes deux classées aux monuments historiques ; puis longer le canal de la filolie et faites une pause à la maison éclusière de Bénévent qui fait revivre la tradition et le patrimoine fluvial d'autrefois.

Mes recommandations (suite)

Guide Touristique

Carte Vélo Route Voie Verte

OFFICES DE TOURISME VALLÉE DE L'ISLE
WWW.TOURISME-ISLEPERIGORD.COM



Boucle du Ruisseau Chaud Mènesplet

+33 5 53 82 23 77

<https://www.tourisme-isleperigord.com>

5.9 km

📍 MENESPLET



Cette petite boucle est idéale à faire en famille ou pour celles et ceux qui souhaitent marcher une petite heure : 4 kms de circuit dont la moitié longe la rivière Isle. Un joli petit patrimoine à découvrir sur le parcours : lavoir, pont, statue ...



Boucle La Salvatorienne St Sauveur Lalande

+33 5 53 82 23 77

8.5 km

📍 SAINT-SAUVEUR-LALANDE



La boucle "La Salvatorienne" est une invitation à la découverte de la forêt du Landais située au sud du territoire Montponnais. A ne pas manquer : l'église, véritable petit bijou architectural !



Boucle des 2 écluses Le Pizou

+33 5 53 82 23 77

<https://www.tourisme-isleperigord.com>

9.1 km

📍 LE PIZOU



Balade agréable le long de l'Isle, permettant de découvrir l'histoire de la commune du Pizou avec son écluse et ses forges.



Boucle de la Madeleine - Moulin Neuf

+33 5 53 82 23 77

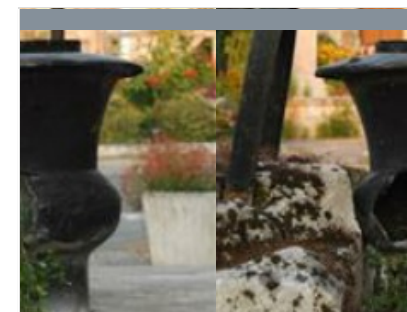
<https://www.tourisme-isleperigord.com>

10.4 km

📍 MOULIN-NEUF



Balade agréable au milieu des forêts et des champs. En chemin, vous découvrirez la très jolie chapelle de la Madeleine des Brandes, lieu de culte de Sainte Marie Madeleine. Un célèbre pèlerinage avait lieu dans les bois il y a quelques années encore.



Boucle d'Echourgnac

+33 5 53 82 23 77

<https://www.tourisme-isleperigord.com>

10.5 km

📍 ECHOURGNAC



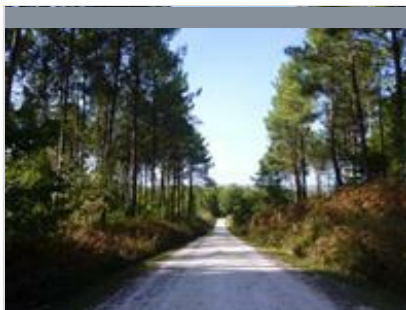
Jolie randonnée campagnarde au sein d'un paysage préservé. Vous découvrirez tout au long du parcours les étangs de la Double qui offrent aux animaux un refuge sauvage et préservé. Faites une pause à l'abbaye cistercienne Notre Dame de Bonne Espérance et profitez-en pour déguster le fameux fromage « Trappe Echourgnac ».

Mes recommandations (suite)

Guide Touristique

Carte Vélo Route Voie Verte

OFFICES DE TOURISME VALLÉE DE L'ISLE
WWW.TOURISME-ISLEPERIGORD.COM



La Forêt du Vignoble

+33 5 53 81 04 90

243, chemin de la maison rose

10.5 km

📍 BEAUPOUYET



La Forêt enchantée vous invite à découvrir un univers fantastique, avec plusieurs circuits enfants. Des histoires illustrées servent de fil conducteur et pimentent le parcours. De multiples décorations agrémentent les lieux ajoutant une touche fantastique au décor naturel. Un Labyrinthe Végétal, des parcours pédestres et VTT balisés, sont également disponibles toute l'année, à tout moment.



Les Etangs de la Jemaye

+33 5 53 06 80 17# +33 5 53 90 03

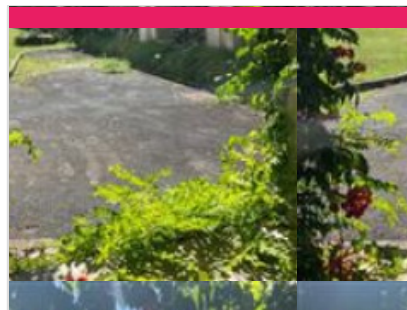
10

15.7 km

📍 LA JEMAYE



Le site du grand étang de la Jemaye, propriété du Conseil Général sur le canton de Ribérac, constitue un site naturel typique de la région de la Double: chapelet d'étangs, forêts étendues, prairies humides et parsemées,... Le site propose des activités très variées: chemins de randonnées, parcours de santé, sentier de découverte, baignades et commerces pendant la saison estivale. Surveillance de baignade assurée du 15 juin à fin août de 13h à 19h du lundi au vendredi et de 11h à 20h Week-end et fêtes. Le site a reçu le label Pavillon Bleu en 2015.



Visite guidée Chartreuse de Vauclaire

+33 5 53 82 23 77

CHS Vauclaire

0.9 km

📍 MONTPON-MENESTEROL



Circuit coeur de ville Montpon

+33 5 53 82 23 77

Place Georges Clemenceau

📄 <https://www.tourisme-isleperigord.com>

3.5 km

📍 MONTPON-MENESTEROL



Les Orgues de Montpon-Ménestérol

+33 5 53 82 23 77

📄 <https://www.orguesmontponmenesterol.com>

3.5 km

📍 MONTPON-MENESTEROL



Mes recommandations (suite)

Guide Touristique

Carte Vélo Route Voie Verte

OFFICES DE TOURISME VALLÉE DE L'ISLE
WWW.TOURISME-ISLEPERIGORD.COM



Moulin du Duellas

+33 6 70 37 63 46
le Duellas

<https://www.moulin-duellas.fr>

4.0 km

SAINT-MARTIAL-D'ARTENSET  4



Eglise de St Sauveur Lalande

+33 5 53 81 76 44 +33 6 31 66 65
93# +33 6 32 04 82 78

8.5 km

SAINT-SAUVEUR-LALANDE  5



Abbaye Notre Dame de Bonne Espérance

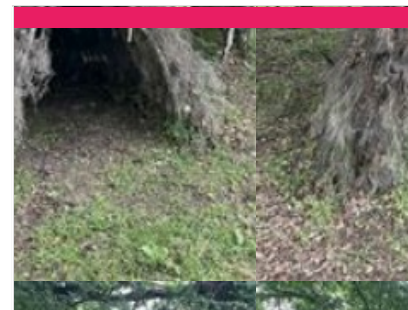
+33 5 53 80 82 50

Route de Bonne Espérance

<http://www.fromageriedelatrappe.com>

10.3 km

ECHOURGNAC  6



Site de la Charbonnière - Patrimoine paysan du Landais

+33 6 81 41 75 60

Chemin du Sud

10.4 km

SAINT-GERAUD-DE-CORPS  7



Ferme du Parcot

+33 5 53 81 99 28 +33 7 85 02 35
26

Chemin Abel Guionneau

<http://www.parcot.org>

12.4 km

ECHOURGNAC  8

Mes recommandations (suite)

Guide Touristique

Carte Vélo Route Voie Verte

OFFICES DE TOURISME VALLÉE DE L'ISLE
WWW.TOURISME-ISLEPERIGORD.COM



Musée Léonie-Gardeau

+33 6 56 81 37 89

Mairie Place de la Libération

<https://www.museeleoniegardeau.fr>

13.7 km

VILLEFRANCHE-DE-LONCHAT  




Le Parc Voulgre

+33 5 53 81 73 87

Rue des fusillés du 11 juin 1944

14.7 km

MUSSIDAN  




Moulin de La Veyssière

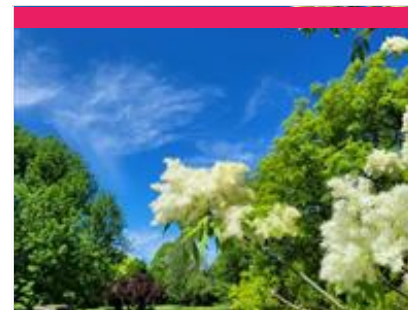
+33 5 53 82 03 07

819 Route de la Veyssière

<http://www.moulindeaveyssiere.fr>

22.2 km

NEUVIC  



Parc Botanique du Château de Neuvic

+33 5 53 81 52 11

11 Rue de Fayolle de Mellet

<https://fondationdelisle.fr/>

24.5 km

NEUVIC  




Château de Neuvic

+33 5 53 81 52 11

11 Rue de Fayolle de Mellet

<https://fondationdelisle.fr/>

24.5 km

NEUVIC  



Ferme Bio du Duellas

☎ +33 6 13 59 88 88

📄 <http://www.fermebioduellas.fr>

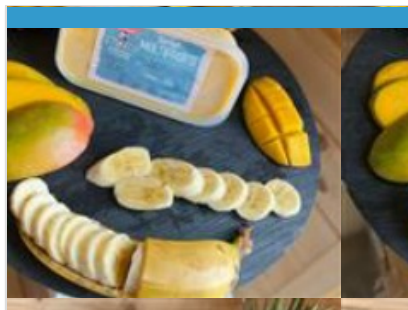
3.8 km

📍 SAINT-MARTIAL-D'ARTENSET **1**

La Ferme Bio du Duellas, dirigée par Dominique Leconte, est un exemple d'agriculture biologique engagée, spécialisée dans la culture de céréales telles que blé, colza, tournesol, et maïs. Les cultures sont principalement des céréales, avec une attention particulière portée sur des variétés anciennes. Le travail de transformation se concentre sur le blé et le tournesol, deux produits phares de la ferme. Les produits proposés :

- Huiles : de colza et tournesol, obtenues par pression à froid.
- Tournesol décortiqué, très apprécié pour sa qualité, grâce à un matériel performant tel qu'un trieur optique.
- Farines : produites sur meules de pierre à partir de blé, épeautre, maïs et sarrasin, toutes cultivées sur place. La vente à la ferme se fait :

- Du 15/06 au 15/09 : les mercredis et vendredis de 17h à 19h. Présents sur le marché de Montpon le mercredi matin.



Glaces Javerzac

☎ +33 6 75 28 03 26

200 route de ferrachat

📄 <https://www.glaces-javerzac.fr>

5.7 km

📍 SAINT-MARTIAL-D'ARTENSET **2**

La gourmandise n'est plus un vilain défaut ! A l'ombre d'un parasol, laissez-vous tenter par une bonne glace : les glaces et sorbets sont fabriqués à la ferme à base de lait de vache produit sur place et de fruits frais. Plus d'une trentaine de parfums sont proposés, vous trouverez forcément une glace à votre goût ! Profitez avec les enfants des activités gratuites : jeux de raquettes, karting à pédales, baby-foot géant ... Une mini salle de cinéma projette en boucle une vidéo expliquant la vie à la ferme et la fabrication des glaces. Possibilité d'assister à la traite des vaches à 18h. Ouvert en juillet-août tous les jours de 14h à 19h. Le reste de l'année, suivant la météo : consulter la page Facebook.



SCEA Domaine de Jarrauty

☎ +33 5 53 80 54 17 ☎ +33 6 14 23 40 63

5.7 km

📍 MONTPON-MENESTEROL **3**

Le domaine de Jarrauty s'étend sur quelques 10 ha de vignes et vous propose son vin de pays du Périgord, vente directe de vin rouge, blanc et rosé. Ouvert du lundi au vendredi de 11h à 12h30 et de 17h à 19h et le samedi de 9h à 12h.



Les abeilles du Domaine de la Picherie

☎ +33 6 86 47 17 19

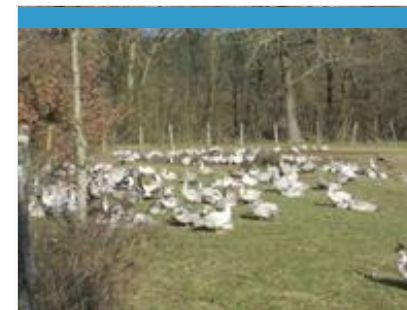
1137 Route des Brandes

📄 <https://www.gelereoyaleparvaleriedouss>

6.9 km

📍 MONTPON-MENESTEROL **4**

Venez découvrir le Domaine de la Picherie en compagnie de Valérie, apicultrice depuis plus de 10 ans avec la préoccupation de produire dans le respect de ce qui nous entoure : présentation de l'apiculture, visite de la ferme. La gelée royale et le miel sont fabriqués sur place. La gelée royale est certifiée Gelée Royale Française. Une balade bucolique sur un sentier dédié aux abeilles est également à découvrir en famille, entre amis ou au sein d'une activité professionnelle ou scolaire. Dans un parc de 8 ha, 1 gîte 6 personnes avec piscine labellisé Bienvenue à la Ferme .



Ferme des Chantoux

☎ +33 5 53 81 34 48

86 Route des Nauzes

9.1 km

📍 SAINT-SAUVEUR-LALANDE **5**

Gavage et transformation de canards gras. Vente de conserves et produits frais à la ferme. Présent sur les marchés de Ste Foy La Grande et Ambarès. Vente à la ferme. Ouvert toute l'année. Groupes sur RDV

Mes recommandations (suite)

Guide Touristique

Carte Vélo Route Voie Verte

OFFICES DE TOURISME VALLÉE DE L'ISLE
WWW.TOURISME-ISLEPERIGORD.COM



GAEC des "Olivier"

+33 5 53 81 70 73
2747 Route des Saveurs

10.3 km
SAINT-SAUVEUR-LALANDE 

Vente de produits élaborés sur l'exploitation agricole familiale : foie gras, confits, magrets, volailles... Située dans un cadre campagnard authentique, nous vous invitons à venir vous ravitailler en produits régionaux directement à la ferme de façon à apprécier l'origine et la qualité des produits (consultez-nous pour les horaires). Présence sur les marchés de Coutras (sam matin) et St Seurin (dim matin). Présence sur les marchés locaux. Ouvert toute l'année, visite commentée sur RDV : 45 mn



Abbaye d'Echourgnac

+33 5 53 80 82 50
Fromagerie de la Trappe
<https://www.fromageriedelatrappe.com>

10.5 km
ECHOURGNAC 

Surplombant le village d'Echourgnac, l'abbaye Notre-Dame de Bonne-Espérance inspire depuis 1868 apaisement et sérénité. 21 moniales cisterciennes y vivent encore selon la règle de Saint-Benoît : ora et labora, prière et travail. Fruits de ce travail, le célèbre Trappe d'Echourgnac, un fromage au lait de vache proposé nature ou affiné au vin de noix, mais aussi une tomette au lait de brebis. Ces fromages sont disponibles toute l'année au magasin de l'abbaye, ainsi que d'autres productions des sœurs : confitures, miel, tisanes, et une sélection de produits de l'artisanat monastique. Lieu privé de silence et de prière, le monastère ne se visite pas. Un musée et une vidéo permettent d'en découvrir la vie quotidienne. Pour les groupes à partir de 10 personnes, une découverte accompagnée avec dégustation est proposée sur rendez-vous, visites@leccellierdesmonasteres.com.



Vignoble Expérience

+33 6 62 03 11 72
1898 Avenue Foix Candale
<https://www.vignobleexperience.com>


11.8 km
VILLEFRANCHE-DE-LONCHAT 

Engagé dans un esprit de bienveillance envers la nature qui nous entoure, Benjamin Villemiane s'efforce depuis la reprise de ce petit vignoble de 1 ha de respecter au maximum cet engagement. C'est dans un esprit familial et amical que vous découvrirez ces vins de Dordogne qui sauront vous surprendre. L'objectif de cette rencontre sera axée sur un partage des connaissances, sur le travail des vignes pour qu'au final, l'élaboration d'un vin n'ait plus aucun secret pour vous. 2 formules découvertes : - Visite simple du chai avec dégustation (durée : 1h15) - Visite plus approfondie avec apéritif dinatoire (durée : 2h15) Visites sur réservation.



Château La Plante

+33 5 53 80 77 43
Jacques MOURNAUD 1649 Route des Sablières

16.9 km
MINZAC 

Propriété viticole sur un coteau cultivée par les moines bénédictins du 12ème au 16ème siècle. Productions Bergerac rouge, rosé, blanc moelleux, Montagne St Emilion. Situé sur la Route des Vins de Bergerac. Accueil sympathique et convivial.



Moulin de La Veysière

+33 5 53 82 03 07
819 Route de la Veysière
<http://www.moulinde laveysiere.fr>

22.2 km
NEUVIC 

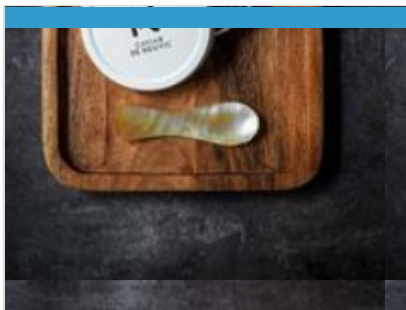
Le Moulin de la Veysière, est le dernier moulin à huile en activité de la Vallée du Vern à Neuvic. C'est en 1857 que Jacques Elias achète le moulin et depuis près de 170 ans, l'histoire, la passion et le savoir-faire, se transmettent de génération en génération. Nous fabriquons artisanalement des huiles, farines et produits d'épicerie sucrée et salée autour de la noix, noisette, amande et cacahuète. Entre histoire et gastronomie, notre fabrication artisanale est associée à une production responsable et durable, en recherche perpétuelle d'innovation et d'excellence. En véritable passionnés de nos terroirs français, nous apportons une attention particulière à la sélection de nos matières premières. Exclusivement issue de productions locales, notre production est 100% française. Venez vivre une immersion complète grâce à nos différents espaces touristiques et une boutique

Mes recommandations (suite)

Guide Touristique

Carte Vélo Route Voie Verte

OFFICES DE TOURISME VALLÉE DE L'ISLE
WWW.TOURISME-ISLEPERIGORD.COM



Caviar de Neuvic

+33 5 53 80 89 57

Élevage d'esturgeons & caviar 430
Route de la Veyssière

<https://visites.caviar-de-neuvic.com>

22.4 km
NEUVIC



Le domaine, situé à Neuvic en Dordogne, s'étend sur 20 hectares bordés par deux rivières : l'Isle et le Vern. C'est sur ce domaine que Caviar de Neuvic a ainsi choisi de créer une ferme piscicole dédiée à l'élevage des esturgeons pour produire son fameux caviar. Par des commentaires chargés d'humour et d'anecdotes insolites, le guide vous expliquera comment nos méthodes d'élevage modernes respectent le poisson et la nature. Il vous dévoilera également la passion qui nous anime quand nous soignons les esturgeons et élaborons le caviar. Enfin, vous donnerez la nourriture aux poissons et pourrez, avec un équipement fourni, caresser de gros esturgeons. La dégustation qui suit suffira à vous convaincre que le caviar d'élevage est devenu, avec l'expérience, meilleur et plus sain que le caviar sauvage aujourd'hui disparu.



Les Simples Sauvages

+33 6 47 63 30 59

1980 Route d'Aubeterre

<https://www.lessimplessauvages.fr/>

35.1 km
SAINT-PAUL-DE-SERRE



Maud, paysanne-herboriste diplômée, se passionne depuis près de 20 ans pour les plantes médicinales. Elle les cultive avec soin dans son jardin Bio et les cueille aussi dans la nature autour de chez elle, dans la belle vallée du Vern. Elle transforme ses récoltes en préservant les vertus des plantes et élabore notamment de délicieuses tisanes et des baumes de soin, dans une approche holistique de la santé et du bien-être. Au cours de ses visites ethnobotaniques, Maud communique avec talent et passion pour transmettre ses connaissances largement reconnues par ses pairs en matière d'herboristerie. Son approche des plantes est globale, que ce soit pour un usage médicinal, alimentaire, vétérinaire, vestimentaire ou pour le bâti. Elle propose aussi des stages ou des ateliers et peut vous accueillir sur place dans un petit gîte. Vente directe à l'herboristerie et cabinet de soin sur RDV.



